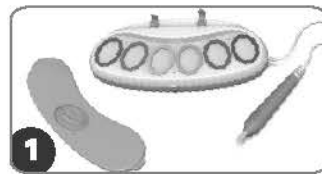


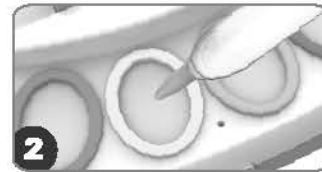
Crayola
COLOR WONDER
MESS FREE
SANS TACHE
SIN MANCHAR

Magic Light Brush
Pinceau magique
Pincel de Luz Mágica

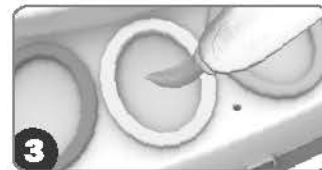
Get Started Easily!



Remove cover from unit and push power switch to "ON". Paint brush handle will light up and cycle through all colors.



Place the brush tip in the middle of the color pad. Handle will light up in the same color.



Stroke the bristles against the color pad. An invisible layer of paint will stick to the brush.



Brush onto Color Wonder Paper and watch colors magically appear!

Tips

- Protect work surfaces before starting.
- Between each color change, wipe off bristles with a dry paper towel.
- Snap on cover when not in use.

Battery Savers:

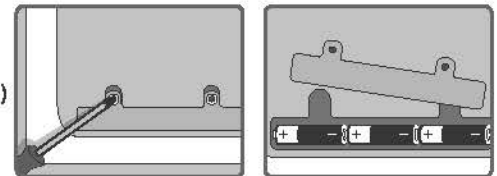
The Magic Light Brush will go into sleep mode after 5 minutes if unused. To reactivate, push power switch to "OFF" (0) position and then back to "ON" (1) position.

Installing or Replacing Batteries

⚠ CAUTION: BATTERIES MUST BE INSTALLED BY AN ADULT ONLY. We recommend using non-rechargeable batteries.

REQUIREMENTS (not Included): 3 AA Batteries, Phillips Screwdriver

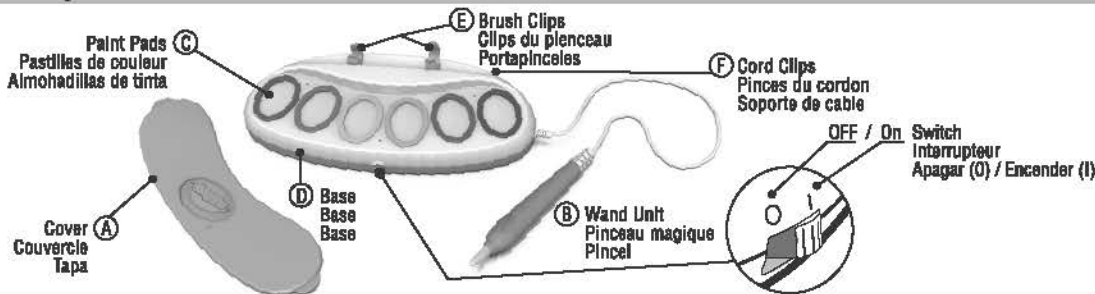
1. Use Phillips screwdriver to loosen 2 battery cover screws under base. (Remove any used batteries and dispose of properly.)
2. Insert three (3) AA alkaline batteries. Ensure that direction matches diagram inside battery case.
3. Replace battery cover & tighten the screws.



Cleanup

1. Push switch to "OFF" position.
2. Wipe off any paint or dirt from the base and brush handle with a damp cloth or sponge. **DO NOT IMMERSE THE UNIT IN WATER.**
3. Clean the bristles with a paper towel.
4. To store, snap the cover on to protect the color pads.
5. Push the brush cord into the cord clips on the back. Then snap Wand Unit into clips at the top of base.

Contents • Comprend • Contenido



18 Blank Pages
 18 pages blanches
 18 Hojas en blanco

7572040100
 crayola.com/support

NO BATTERIES INCLUDED

The WEEE symbol indicates that the product and the batteries must not be disposed of with other household waste as they may contain elements which can have a harmful effect on the environment and human health. Please use designated collection points or recycling facilities when disposing of the item and the batteries. To help locate your nearest facility see: www.recyclehow.com

CAUTION: changes or modifications not expressly approved by the party responsible for compliance could void the user's authority to operate the equipment. **NOTE:** This equipment has been tested and found to comply with the limits for a Class B digital device, pursuant to Part 15 of the FCC Rules. These limits are designed to provide reasonable protection against harmful interference in a residential installation. This equipment generates, uses and can radiate radio frequency energy and, if not installed and used in accordance with the instructions, may cause harmful interference to radio communications. However, there is no guarantee that interference will not occur in a particular installation. If this equipment does cause harmful interference to radio or television reception, which can be determined by turning the equipment off and on, the user is encouraged to try to correct the interference by one or more of the following measures:

- Reorient or relocate the receiving antenna.
- Increase the separation between the equipment and receiver.
- Connect the equipment into an outlet on a circuit different from that to which the receiver is connected.
- Consult the dealer or experienced radio/TV technician for help.

WASHING & CARE INFORMATION

FOR BEST RESULTS: Color Wonder products use a colorless system that is invisible on most household surfaces. After using Color Wonder, remove residue from hands by washing with soap and water. **STAIN REMOVAL:** Color Wonder products may alter the appearance of some surfaces. To minimize any change in appearance, clean Color Wonder products off household surfaces immediately with soap and water. Keep away from wallpaper, painted walls, finished and unfinished wood, vinyl, leather and other materials that cannot be laundered. Do not hang finished art directly on porous surfaces like kitchen appliances, countertops, walls, and cabinets.

Contents and colors may vary.
 Keep Instructions for future reference.

BATTERY SPECIFICATIONS & CAUTIONS
 Requires 3 AA batteries 4.5 V (DG). Rechargeable batteries are only to be charged under adult supervision. Rechargeable batteries are to be removed from the toy before being charged. Non-rechargeable batteries are not to be recharged. Different types of batteries or new and used batteries are not to be mixed. Batteries are to be inserted with the correct polarity. Exhausted batteries are to be removed from the toy. The supply terminals are not to be short-circuited.

Commencez facilement!

1. Enlevez le couvercle de l'unité et poussez l'interrupteur en position ON. Le pinceau et le manche s'illumineront et passeront par toute la gamme des couleurs.
2. Posez la pointe du pinceau au centre de la pastille de couleur. Le manche s'illuminera de la même couleur.
3. Frottez les poils sur la pastille de couleur. Une couche invisible de peinture adhèrera au pinceau.
4. Peignez sur le papier Color Wonder et voyez les couleurs apparaître comme par magie.

Installation ou remplacement des piles

⚠ ATTENTION : LES PILES DOIVENT ÊTRE INSTALLÉES PAR UN ADULTE. Nous recommandons d'utiliser des piles non rechargeables.

EXIGENCES (non comprises) : 3 piles AA, tournevis Phillips

1. Utilisez un tournevis Phillips pour desserrer les deux vis du couvercle du boîtier des piles sous la base. (Retirez toutes les piles usagées et jetez-les de façon appropriée).
2. Insérez trois (3) piles alcalines AA. Assurez-vous que la direction correspond au diagramme à l'intérieur du boîtier des piles.
3. Remettez le couvercle des piles en place et serrez les vis.

Nettoyage

1. Poussez l'interrupteur en position OFF.
2. Essuyez toute peinture ou saleté de la base et du manche du pinceau avec un chiffon ou une éponge humide. **NE PAS IMMERGER L'APPAREIL DANS L'EAU.**
3. Nettoyez les poils avec un essuie-tout.
4. Pour ranger, bien refermer le couvercle pour protéger les pastilles de couleur.
5. Insérez le cordon du pinceau dans les pinces à l'arrière. Ensuite, insérez le pinceau magique dans les pinces sur le dessus de la base.

Conseils

- Protégez les surfaces de travail avant de commencer.
- Essuyez les poils du pinceau avant de changer de couleur.
- Bien refermer le couvercle entre les utilisations.

Pour économiser les piles :

Le pinceau magique entrera en mode de veille après 5 minutes lorsqu'il n'est pas utilisé. Pour le réactiver, poussez l'interrupteur en position OFF avant de le remettre en position ON (I).

Le contenu et les couleurs peuvent varier.
Conservé les instructions pour référence ultérieure.

Crayola A National Company / Une société de Helmerich ©2026 CRAYOLA, EASTON, PA 18044-0431.
BINNEY & SMITH (EUROPE) LTD., BEDFORD HEIGHTS, MANITON LANE, BEDFORD, MK41 7PL, ENGLAND/AMSTERDAM/LEUVEN/BRUXELLES/BRUNNEN & SMITH (EUROPE) LTD., VA FELSINE 13, 47122 FORLÌ (FC), ITALY/AUSTRALIA IMPORTED BY/IMPORTÉ PAR/IMPORTADO POR CRAYOLA CANADA, LINDSAY, ON, L6Y 2N6, DISTRIBUTED BY/DISTRIBUÉ EN/AUSTRALIA AUSTRALIAE BY/PAR/POR CRAYOLA (AUSTRALIA) PTY LTD, 10 CARIBBEAN DRIVE SCORESBY VICTORIA 3179.

PILES NON COMPRIS



Ce pictogramme indique que le produit et les piles ne doivent pas être jetés avec d'autres ordures ménagères, car ils peuvent contenir des éléments qui risquent d'avoir un effet néfaste sur l'environnement et la santé de l'être humain. Veuillez disposer du produit et des piles dans des conteneurs de recyclage ou de recyclage désignés. Pour trouver le centre le plus proche, voir le site : www.recycle.com

ATTENTION ! L'utilisateur est averti que toute modification non explicitement approuvée par la partie responsable de la conformité risque d'annuler le droit dont il dispose d'utiliser l'équipement. **NOTE :** Ce produit a été testé et déclaré conforme aux limitations relatives à un appareil numérique de classe B, conformément à la Partie 15 des règles de la FCC. Ces limitations visent à assurer une protection raisonnable contre les interférences dans le cadre d'une installation résidentielle. Cet équipement génère, utilise et peut émettre de l'énergie de fréquence radio. S'il n'est pas installé et utilisé conformément aux instructions du fabricant, il risque de provoquer des interférences qui gêneront la réception radiophonique et télévisuelle. Toutefois, rien ne garantit l'absence d'interférences dans une installation donnée. Si cet équipement provoque des interférences gênant la réception radiophonique et télévisuelle (allumez et éteignez vos appareils pour vous en assurer), nous vous conseillons d'essayer de les éliminer de la façon suivante :

- Réorientez ou déplacez l'antenne de réception. • Augmentez la distance entre l'équipement et le récepteur. • Branchez l'équipement à une prise de courant faisant partie d'un autre circuit que celui sur lequel est branché le récepteur. • Consultez le fournisseur ou un technicien expérimenté en radiotélévision pour obtenir de l'aide.

CAN ICES-3 (B)/NMB-3(B)

CARACTÉRISTIQUES ET AVERTISSEMENTS CONCERNANT LES PILES
Fonctionne avec 3 piles AA, 4,5 V (CC). Ne charger les piles rechargeables que sous la supervision d'un adulte. Sortir les piles rechargeables du jouet avant de les recharger. Ne pas recharger des piles non rechargeables. Ne pas mélanger des piles de types différents ou des piles neuves et usagées. Insérer les piles en respectant la polarité. Retirer les piles déchargées du jouet. Éviter tout court-circuit aux bornes d'alimentation.

RENSEIGNEMENTS POUR LE LAVAGE ET L'ENTRETIEN

POUR UN RÉSULTAT OPTIMAL : Les produits Color Wonder sont conçus selon un procédé incolore qui les rend invisibles sur la plupart des surfaces ménagères. Après utilisation, se laver les mains à l'eau et au savon pour enlever tout résidu.
ATTENTION AUX TÂCHES : Les produits Color Wonder peuvent altérer l'apparence de certaines surfaces. Pour réduire ce risque, essayer immédiatement les surfaces ménagères qui ont été en contact avec les produits Color Wonder. Tenir à l'écart du papier peint, des murs peints, du bois fini et non fini, du vitryle, du cuir et d'autres matériaux qui ne peuvent être lavés. Ne pas exposer les surfaces réfléchies directement aux surfaces poreuses comme les appareils électroménagers, les compteurs, les murs et les armoires.

¡Fácil de empezar!

1. Quitar la tapa de la unidad y encender (1). El pincel y la manija se iluminarán y recorrerán todos los colores.
2. Poner la punta del pincel en el centro de la almohadilla de tinta. La manija se iluminará con el mismo color.
3. Aplicar las cerdas del pincel sobre la almohadilla de tinta. Una capa invisible de pintura se pegará al pincel.
4. Aplicar sobre el papel Color Wonder y los colores aparecerán ¡como por arte de magia!

Como Instalar y Reemplazar las Pilas

⚠ AVISO: SÓLO UN ADULTO DEBE INSTALAR LAS PILAS. Recomendamos utilizar pilas no recargables.

SE REQUIEREN (no incluidas): 3 pilas tamaño AA, destornillador de cruz

1. Destornillar los dos tornillos de la tapa debajo de la base. (Quitar las pilas usadas y desecharlas de la forma apropiada.)
2. Poner tres (3) pilas alcalinas tamaño AA. Asegurarse de que estén colocadas conforme al diagrama dentro del compartimento de pilas.
3. Volver a colocar la tapa y apretar los tornillos.

Limpieza

1. Apagar el aparato (0).
2. Limpiar cualquier mancha de pintura o suciedad de la base y limpiar la manija con un paño húmedo o una esponja. **NO SUMERGIR EL APARATO EN AGUA.**
3. Limpiar las cerdas del pincel con una toalla de papel.
4. Para guardar, volver a tapar el aparato para proteger las almohadillas de tinta.
5. Encajar el cable del pincel en el soporte en la parte trasera del aparato. Luego encajar el pincel en el portapinceles encima de la base.

Consejos

- Proteger las superficies de trabajo antes de empezar.
- Antes de cambiar el color, limpiar las cerdas con una toalla de papel seca.
- Volver a tapar después de cada uso.

Para ahorrar la pila:

El pincel Magic Light Brush pasará al modo suspensión después de 5 minutos sin usarse. Para reactivar, poner el interruptor en la posición (0) y luego volverlo a la posición (1).

Contenido y colores pueden variar.
Guardar instrucciones para referencia futura.

Crayola A National Company / Une société de Helmerich ©2026 CRAYOLA, EASTON, PA 18044-0431.
BINNEY & SMITH (EUROPE) LTD., BEDFORD HEIGHTS, MANITON LANE, BEDFORD, MK41 7PL, ENGLAND/AMSTERDAM/LEUVEN/BRUXELLES/BRUNNEN & SMITH (EUROPE) LTD., VA FELSINE 13, 47122 FORLÌ (FC), ITALY/AUSTRALIA IMPORTED BY/IMPORTÉ PAR/IMPORTADO POR CRAYOLA CANADA, LINDSAY, ON, L6Y 2N6, DISTRIBUTED BY/DISTRIBUÉ EN/AUSTRALIA AUSTRALIAE BY/PAR/POR CRAYOLA (AUSTRALIA) PTY LTD, 10 CARIBBEAN DRIVE SCORESBY VICTORIA 3179.

PILAS NO INCLUIDAS



El símbolo del cubo de basura indica que el producto y las pilas no deben desecharse con otras basuras caseras, ya que podrían contener elementos perjudiciales para el medio ambiente y la salud. Para deschar el producto y las pilas, favor de utilizar los puntos de recolección y reciclaje designados. Para localizar los puntos de recolección y reciclaje más cercanos, véase: www.recycle.com

ADVERTENCIA: Cambios o modificaciones no explícitamente aprobados por la entidad responsable del cumplimiento de normas podría invalidar la operación del equipo. **NOTA:** Este equipo ha sido probado y cumple con los límites establecidos para un dispositivo digital de Clase B, en conformidad con la Parte 15 de las Reglas de la FCC. Estos límites están diseñados para proporcionar protección razonable contra cualquier interferencia dañina en una instalación residencial. Este equipo genera, usa y puede difundir energía de frecuencia radio, y si no se instala y usa en conformidad con las instrucciones, podría causar interferencia dañina a las comunicaciones radiales. Sin embargo, no se garantiza que no ocurra interferencia en una instalación particular. Si este equipo causa interferencia dañina a la recepción de radio o televisión, lo cual puede determinarse apagando el equipo, se aconseja al usuario tratar de corregir la interferencia mediante uno o más de las siguientes medidas:

- Reorientar o reubicar la antena receptora. • Incrementar la separación entre el equipo y el receptor. • Conectar el equipo a una toma eléctrica en un circuito diferente de aquel al que está conectado el receptor. • Consultar con el comerciante o técnico especializado en radio/televisión.

CAN ICES-3 (B)/NMB-3(B)

ESPECIFICACIONES DE LAS PILAS Y ADVERTENCIAS
Requiere 3 pilas tamaño AA para obtener 4.5 V (CC). Las pilas recargables se deben recargar solamente bajo la supervisión de un adulto. Quitar las pilas recargables de la unidad antes de recargarlas. No recargar las pilas no recargables. No mezclar diferentes tipos de pilas o pilas nuevas y usadas. Las pilas no deben tratarse con la polaridad correcta. Quitar de la unidad las pilas gastadas. No hacer cortocircuito con los polos positivo y negativo.

INFORMACIÓN SOBRE LAVADO Y CUIDADO

PARA MEJORES RESULTADOS: Los productos Color Wonder usan un sistema sin color que resulta invisible en la mayoría de superficies del hogar. Después de usar Color Wonder, lavar las manos con agua y jabón para eliminar cualquier residuo.
AVISO SOBRE MANCHAS: Los productos Color Wonder pueden alterar el aspecto de algunas superficies. Para minimizar cualquier cambio de aspecto, limpiar de inmediato cualquier mancha de Color Wonder en las superficies del hogar con un paño húmedo. Mantener alejado de papeles tapiz, paredes pintadas, madera tratada o sin tratar, vitrios, cuero y otros materiales que no pueden lavarse. No colgar las obras de arte acabadas encima de superficies porosas como electrodomésticos de cocina, encimeras, paredes y armarios.